

CPT cirprotec

Protección de redes eléctricas
Protection of electrical installations

DM1-230

Fig 1.-Esquema eléctrico / Electrical diagram

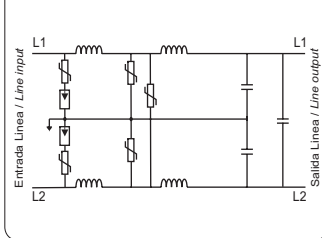
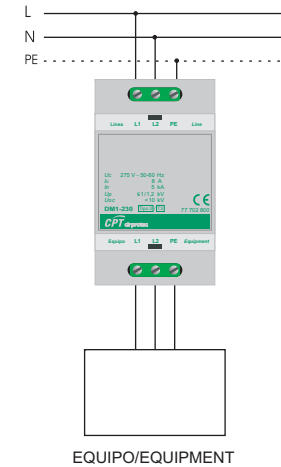


Fig 2.-Instalación en la red eléctrica / Installation in the power line.

**Español****PRODUCTO**

Dispositivo de protección contra sobretensiones transitorias, transmitidas a través de redes eléctricas de baja tensión.

Incorpora un filtro contra las interferencias electromagnéticas.

Montaje sobre carril DIN y conexión mediante tornillos.

FUNCIONAMIENTO

Los protectores permiten limitar las sobretensiones transitorias y derivar a tierra los transitorios de corriente, los cuales pueden provocar daños en equipos eléctricos y electrónicos.

Este protector incluye protección entre líneas (modo diferencial) y entre líneas-PE (modo común), ofreciendo un elevado grado de protección a la instalación.

El dispositivo actúa con diferentes etapas de descarga coordinadas entre sí de manera que ofrecen una menor tensión residual a su salida a la vez que permiten derivar una elevada corriente de descarga(ver fig 1).

El filtro contra interferencias electromagnéticas (EMI) atenúa las perturbaciones de alta frecuencia propagadas por la red y que podrían afectar al funcionamiento de los equipos conectados.

Características técnicas / Technical features

Modelo / Model Código / Code		DM1 77 702 800
Tensión máxima de servicio / Maximum service voltage	Uc	275 V 50-60 Hz
Corriente nominal / Nominal current	In	8A
Corriente nominal de descarga / Nominal current discharge	In (8/20)	<5kA L-N <5kA L(N)-PE
Nivel de protección / Protection level	Up (1,2/50)	<1kV L-N <1,2kV L(N)-PE
Tensión de descarga combinada / Combined discharge voltage	Uoc (1,2/50)	10kV L-N 10kV L(N)-PE
Tiempo de respuesta / Response time	tA	<25 ns L-N <100 ns L(N)-PE
Temperatura de funcionamiento / Operating temperature		-20 °C a +80°C
Grado de protección / Degree of protection		IP 20
Capacidad bornes de conexión / Maximum connection wire		1,5 - 2,5 mm ²
Par de apriete / Torque		0,4Nm
Dimensiones / Dimensions		54 x 90 x 59 mm
Peso / Weight		190g

English**PRODUCT**

Surge protector device used to protect electrical and electronic systems or equipments against transient overvoltages and surge currents, such as lightning and switching surges.

This protector includes an EMI filter against electromagnetic interferences flowing on low-voltage power lines. DIN rail mounted and screw terminals for wiring.

OPERATION

Surge protective devices limit the transient overvoltages and diverts surge current to earth, that prevents damages of sensitive electric and electronic systems or equipments.

This protector includes protection either between lines (differential mode) and lines-PE (common mode), offering a high grade of protection to the installation.

The protector has two protection steps, coordinated between them, giving a low residual voltage and high current discharge (see fig 1).

The EMI filter attenuates the high frequencies disturbances on the power lines that could affect the operation of the connected equipments.

Tipo 3 / Type 3**CPT** cirprotec

Protección de redes eléctricas
Protection of electrical installations

DM1-230

Fig 1.-Esquema eléctrico / Electrical diagram

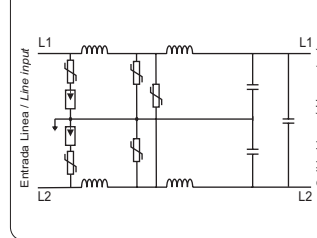
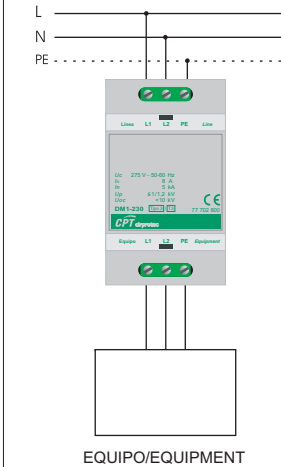


Fig 2.-Instalación en la red eléctrica / Installation in the power line.

**Español****PRODUCTO**

Dispositivo de protección contra sobretensiones transitorias, transmitidas a través de redes eléctricas de baja tensión.

Incorpora un filtro contra las interferencias electromagnéticas.

Montaje sobre carril DIN y conexión mediante tornillos.

FUNCIONAMIENTO

Los protectores permiten limitar las sobretensiones transitorias y derivar a tierra los transitorios de corriente, los cuales pueden provocar daños en equipos eléctricos y electrónicos.

Este protector incluye protección entre líneas (modo diferencial) y entre líneas-PE (modo común), ofreciendo un elevado grado de protección a la instalación.

El dispositivo actúa con diferentes etapas de descarga coordinadas entre sí de manera que ofrecen una menor tensión residual a su salida a la vez que permiten derivar una elevada corriente de descarga(ver fig 1).

El filtro contra interferencias electromagnéticas (EMI) atenúa las perturbaciones de alta frecuencia propagadas por la red y que podrían afectar al funcionamiento de los equipos conectados.

Características técnicas / Technical features

Modelo / Model Código / Code		DM1 77 702 800
Tensión máxima de servicio / Maximum service voltage	Uc	275 V 50-60 Hz
Corriente nominal / Nominal current	In	8A
Corriente nominal de descarga / Nominal current discharge	In (8/20)	<5kA L-N <5kA L(N)-PE
Nivel de protección / Protection level	Up (1,2/50)	<1kV L-N <1,2kV L(N)-PE
Tensión de descarga combinada / Combined discharge voltage	Uoc (1,2/50)	10kV L-N 10kV L(N)-PE
Tiempo de respuesta / Response time	tA	<25 ns L-N <100 ns L(N)-PE
Temperatura de funcionamiento / Operating temperature		-20 °C a +80°C
Grado de protección / Degree of protection		IP 20
Capacidad bornes de conexión / Maximum connection wire		1,5 - 2,5 mm ²
Par de apriete / Torque		0,4Nm
Dimensiones / Dimensions		54 x 90 x 59 mm
Peso / Weight		190g

English**PRODUCT**

Surge protector device used to protect electrical and electronic systems or equipments against transient overvoltages and surge currents, such as lightning and switching surges.

This protector includes an EMI filter against electromagnetic interferences flowing on low-voltage power lines. DIN rail mounted and screw terminals for wiring.

OPERATION

Surge protective devices limit the transient overvoltages and diverts surge current to earth, that prevents damages of sensitive electric and electronic systems or equipments.

This protector includes protection either between lines (differential mode) and lines-PE (common mode), offering a high grade of protection to the installation.

The protector has two protection steps, coordinated between them, giving a low residual voltage and high current discharge (see fig 1).

The EMI filter attenuates the high frequencies disturbances on the power lines that could affect the operation of the connected equipments.

Tipo 3 / Type 3

ADVERTENCIA: La conexión a una toma tierra es indispensable para el óptimo funcionamiento de la protección.

WARNING: Connection to an earthing system is essential for a proper operation of the protection.



ADVERTENCIA: La conexión a una toma tierra es indispensable para el óptimo funcionamiento de la protección.

WARNING: Connection to an earthing system is essential for a proper operation of the protection.